



- Sol mince - 15 db (ragréage fibré sur carrelage)
- Sol mince - 15 db (chape 7 cm à créer)
- Sol mince - 15 db (ragréage sur dalle BA)
- Sol mince - 15 db (dépose sol souple + ragréage fibré)
- Carrelage (collé sur carrelage existant)
- Tapis d'entrée type EMCO 17mm

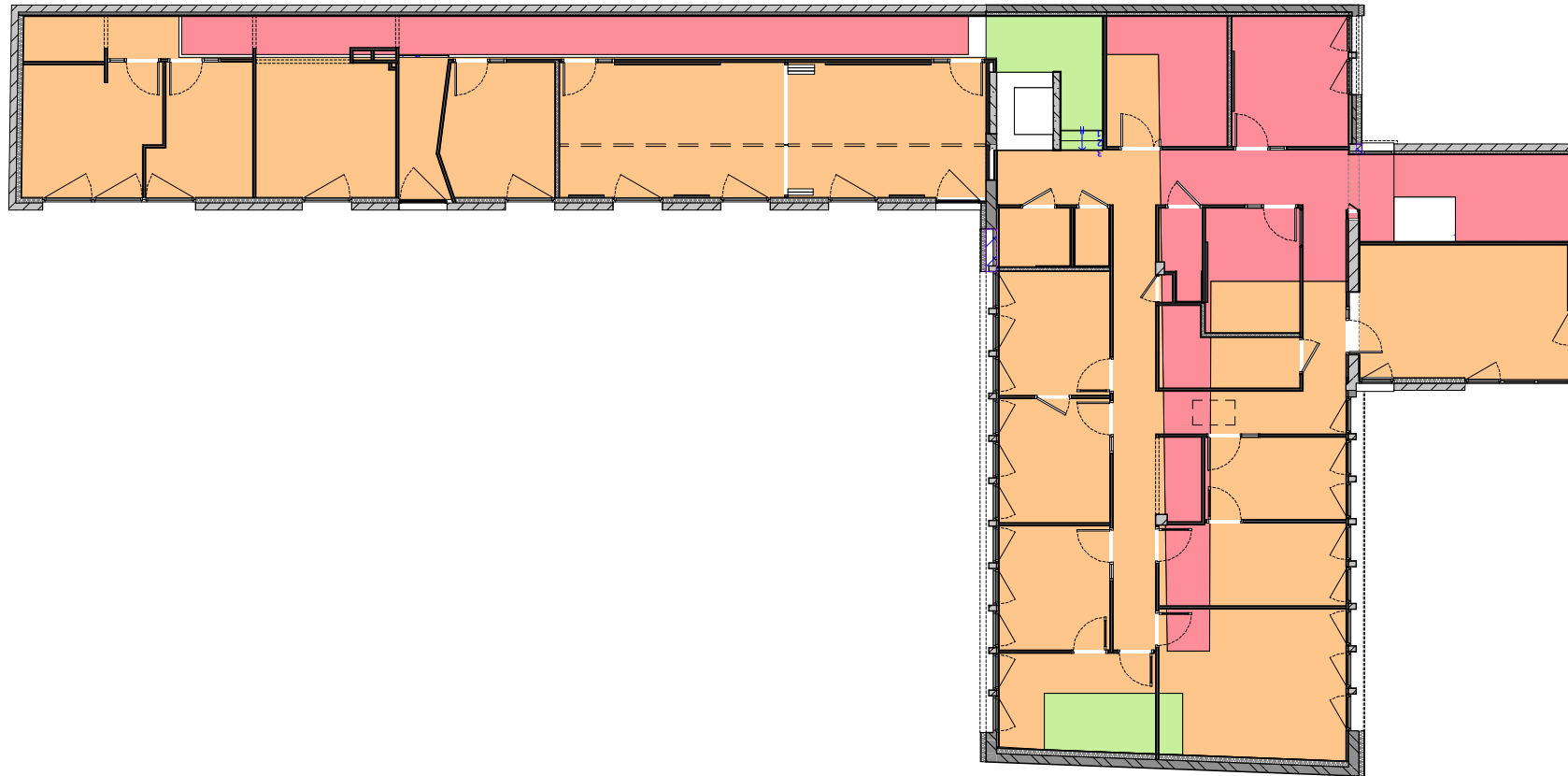
Prévoir dépose de tous les sols souples. Piquage des plinthes carrelages uniquement

Escaliers :

- Dépose plinthe carrelage, remplacée par plinthe bois
- Recouvrir d'un sol mince avec ragréage fibré

Entre les zones carrelages collé et sols souple -> veiller à prévoir les épaisseurs de ragréage adaptées pour assurer l'accessibilité PMR (ressaut < 2cm)

SOLS - RDC - Sols 1:200



SOLS - ETAGE 1 - Sols 1:200